

Erick josue castillo ramirez

Mecanografia

Id:A1748

Direcion sant cruz naranjo

Maquina e escribir

- computadora

Marcass de maquina de escribir

Royal

Remington

underwood

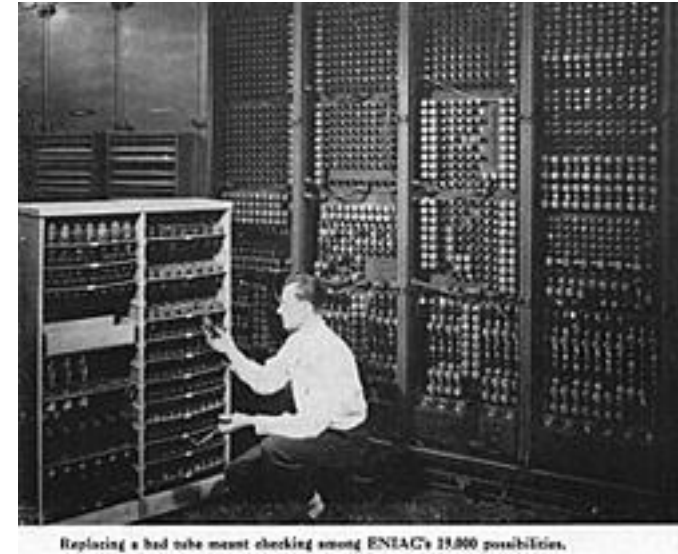
Rodillo de la maquina de escribir

- La **máquina de escribir** (o **maquinilla** en [Filipinas](#),^[1] [Puerto Rico](#) y la [República Dominicana](#))^[2] es un dispositivo [mecánico](#), [electromecánico](#) o [electrónico](#), con un conjunto de teclas (llamadas tipos) que, al ser presionadas, imprimen caracteres en un [documento](#), normalmente [papel](#). La persona que opera una máquina de escribir recibe el nombre de [mecnógrafa](#).



Partes internas de la computadora

- **computadora, computador u ordenador**^{[1][2][3]} es una máquina programable que ejecuta una serie de comandos para procesar los datos de entrada, obteniendo convenientemente información que posteriormente se envía a las unidades de salida. Una computadora está compuesta por numerosos y diversos circuitos integrados y varios elementos de apoyo, extensión y accesorios, que en conjunto pueden ejecutar tareas diversas con suma rapidez y bajo el control de un programa (*software*).



Replacing a bad tube meant checking among ENIAC's 19,000 possibilities.

5 partes de la computadora

- Las cinco partes principales de una computadora son la tarjeta madre, la CPU (unidad central de procesamiento), la memoria RAM, el disco de almacenamiento (como un SSD o disco duro) y la tarjeta gráfica. También se pueden considerar como partes clave la fuente de alimentación y la unidad de visualización (monitor), el teclado y el ratón.



Carro de maquina de escribir

- **máquina de escribir** (o **maquinilla** en [Filipinas](#),^[1] [Puerto Rico](#) y la [República Dominicana](#))^[2] es un dispositivo [mecánico](#), [electromecánico](#) o [electrónico](#), con un conjunto de teclas (llamadas tipos) que, al ser presionadas, imprimen caracteres en un [documento](#), normalmente [papel](#). La persona que opera una máquina de escribir recibe el nombre de [mecnógrafo](#).



Timbre de la maquina de escribir

- La **máquina de escribir** (o **maquinilla** en [Filipinas](#),^[1] [Puerto Rico](#) y la [República Dominicana](#))^[2] es un dispositivo [mecánico](#), [electromecánico](#) o [electrónico](#), con un conjunto de teclas (llamadas tipos) que, al ser presionadas, imprimen caracteres en un [documento](#), normalmente [papel](#). La persona que opera una máquina de escribir recibe el nombre de [mecnógrafa](#).



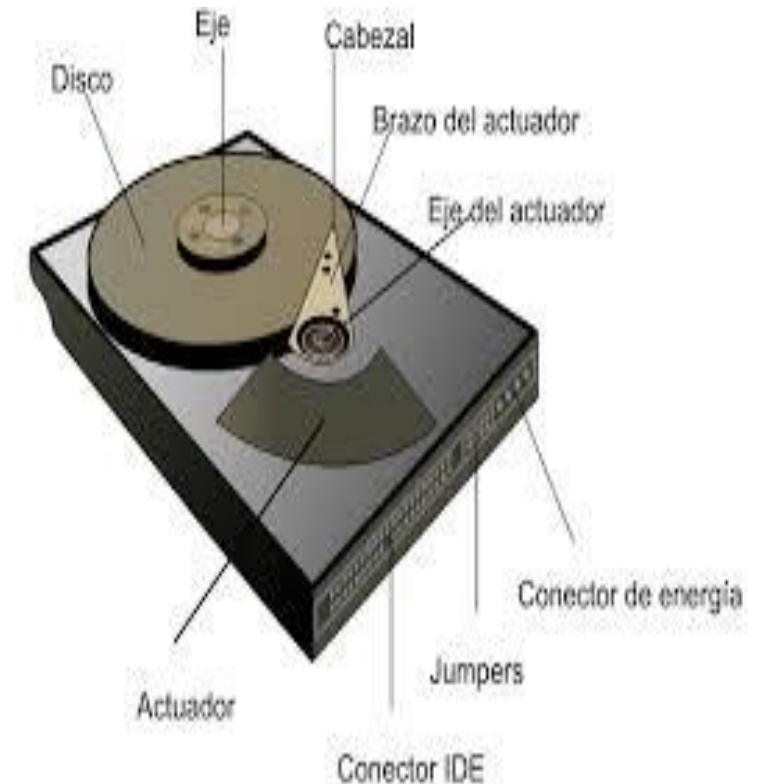
Tarjeta madre

- La **placa base**, también conocida como **tarjeta madre**, **placa madre** o **placa principal** (***motherboard*** o ***mainboard*** en inglés), es una tarjeta de [circuito impreso](#) a la que se conectan los componentes que constituyen la [computadora](#). En muchos lugares de habla hispana se usa la palabra inglesa con el artículo en femenino



Disco duro

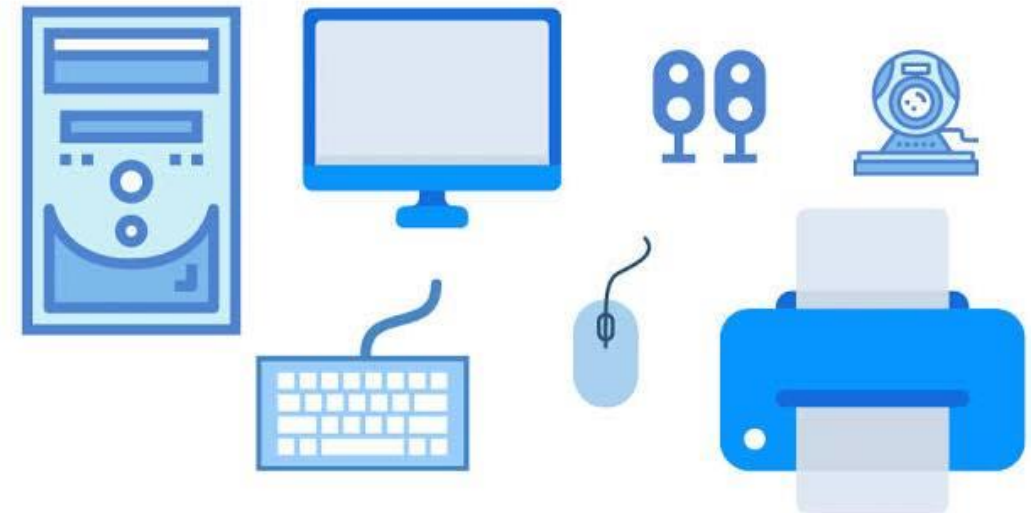
- En [informática](#), **unidad de disco duro** o **unidad de disco rígido** (en inglés: *hard disk drive*, **HDD**) es un [dispositivo de almacenamiento de datos](#) que emplea un sistema de [grabación magnética](#) para almacenar y recuperar [archivos digitales](#). Se compone de uno o más [platos](#) o discos rígidos, recubiertos con material magnético y unidos por un mismo [eje](#) que gira a gran velocidad dentro de una caja metálica sellada. Sobre



Prtes externas de la computadora

- Las partes externas de una computadora, también llamadas periféricos, son los componentes físicos que se conectan al gabinete para la interacción del usuario y la entrada/salida de datos. Incluyen dispositivos de entrada como el teclado y el ratón, dispositivos de salida como el monitor y las bocinas, y periféricos que realizan ambas funciones como las impresoras y los escáneres

Partes externas de una computadora



monitor

- En informática, un **monitor**, también llamado **pantalla**, **monitor de ordenador**, **monitor de computadora**, **pantalla de ordenador** o **pantalla de portátil**, es el principal dispositivo de salida ([interfaz](#)), que muestra [datos](#) o [información](#) a todos los usuarios.
- También puede considerarse un [periférico de entrada/salida](#) si el monitor contiene [pantalla táctil](#) o [multitáctil](#).



mouse

- Un **ratón** o **mouse** (de uso mayoritario en [Hispanoamérica](#), pronunciado /maus/) es un [dispositivo apuntador](#) utilizado para facilitar el manejo de un [entorno gráfico](#) en una [computadora](#).^[1] Suele estar fabricado en [plástico](#), y se utiliza con una de las [manos](#). Detecta su movimiento relativo en [dos dimensiones](#) por la superficie plana en la que se apoya, reflejándose a través de un puntero, [cursor](#) o flecha en el [monitor](#). El ratón se puede conectar de forma cableada (puertos [PS/2](#) y [USB](#)), o [inalámbicamente](#) por medio de un adaptador USB que se conecta al ordenador y este recibe la señal del ratón, aunque también pueden ser por medio de conectividad [infrarroja](#) o [Bluetooth](#).



teclado

- En [informática](#), un **teclado** es un [dispositivo de entrada](#), en parte inspirado en el teclado de las [máquinas de escribir](#), que utiliza un sistema de puntadas o márgenes, para que actúen como palancas mecánicas o interruptores electrónicos que envían toda la información a la [computadora](#) o al [teléfono móvil](#). Presenta teclas alfanuméricas (letras y números), de puntuación (punto, coma, dos puntos entre otras) y teclas especiales (las cuales cumplen ciertas funciones o se combinan en conjunto para lograr una función y evitar el uso del [ratón](#))



Gracias por ver mi presentacion

- Espero les guste